

図版

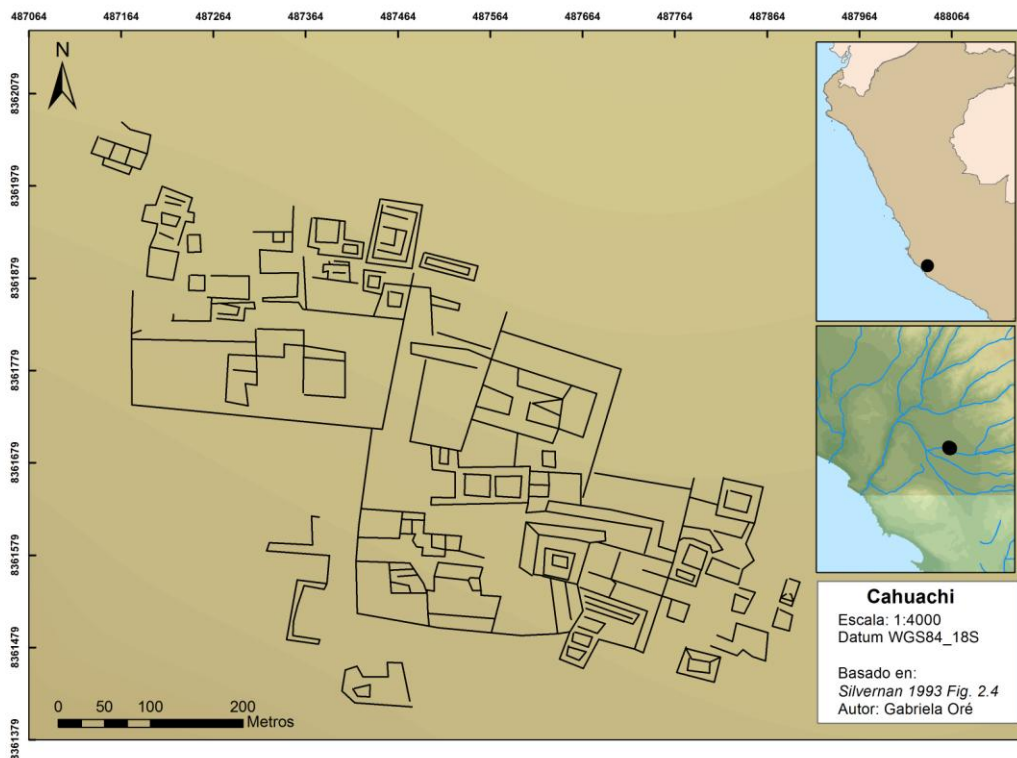


図1：カワチ遺跡 (Canziani 2009; Silverman 1993: Fig. 2.4 を改変)。ペルー南海岸、地方発展期 (ナスカ文化)。

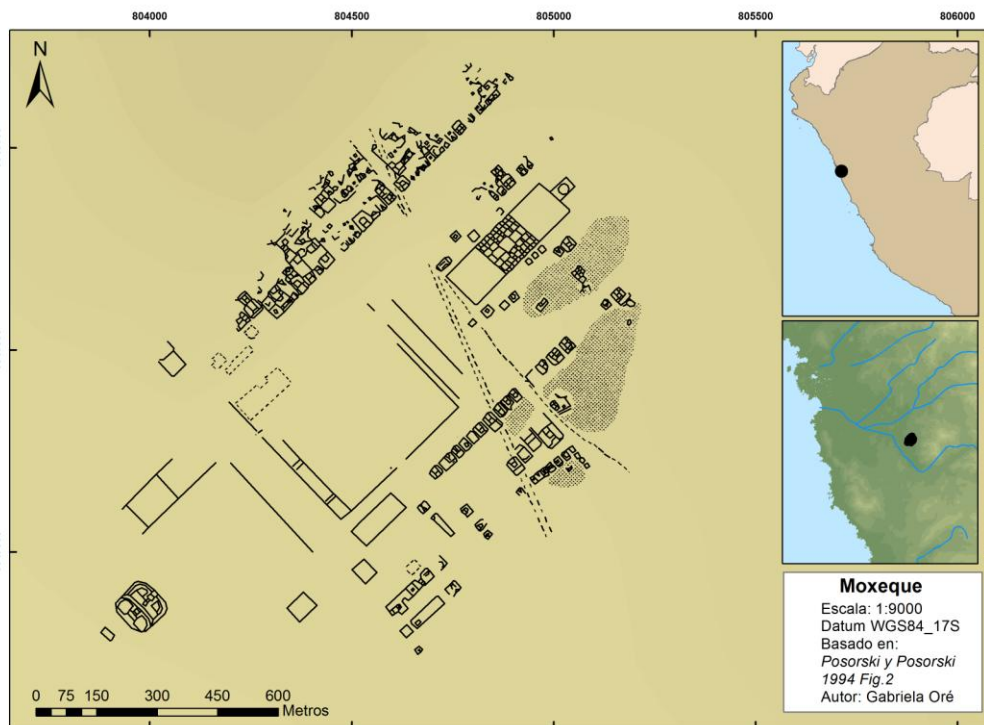


図2：モヘケ遺跡 (Canziani 2009; Pozorski and Pozorski 1994: Fig. 2 を改変)。ペルー北海岸南部、形成期。

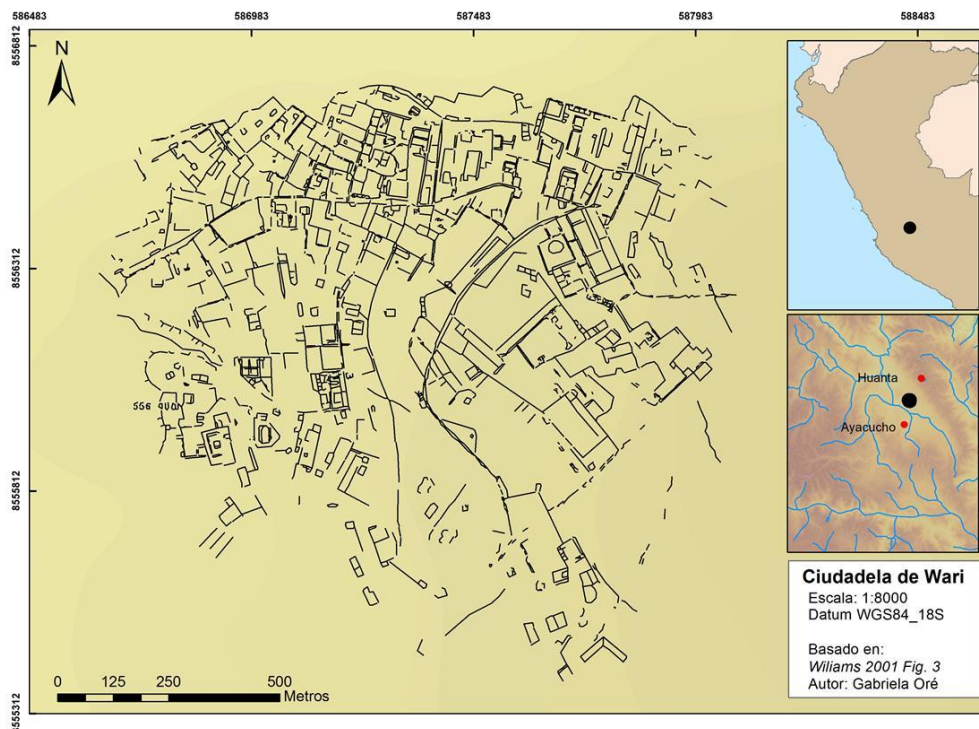


図3：ワリ遺跡 (Canziani 2009; Williams 2001: Fig. 3 を改変)。ペルー中央高地南部、中期ホライズン (ワリ期)。

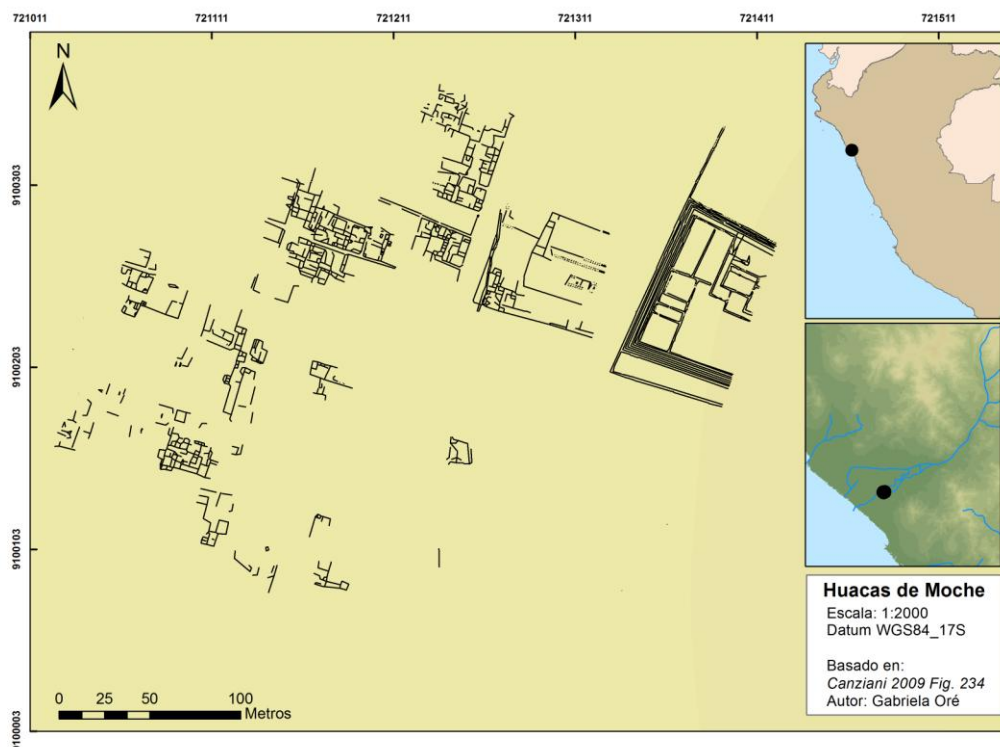


図4：モチェ遺跡 (Canziani 2009: Fig.234 を改変)。内部にはワカ・デル・ソル (太陽の神殿) とワカ・デ・ラ・ルナ (月の神殿) という大きな建造物がある。ペルー北海岸、地方発展期。

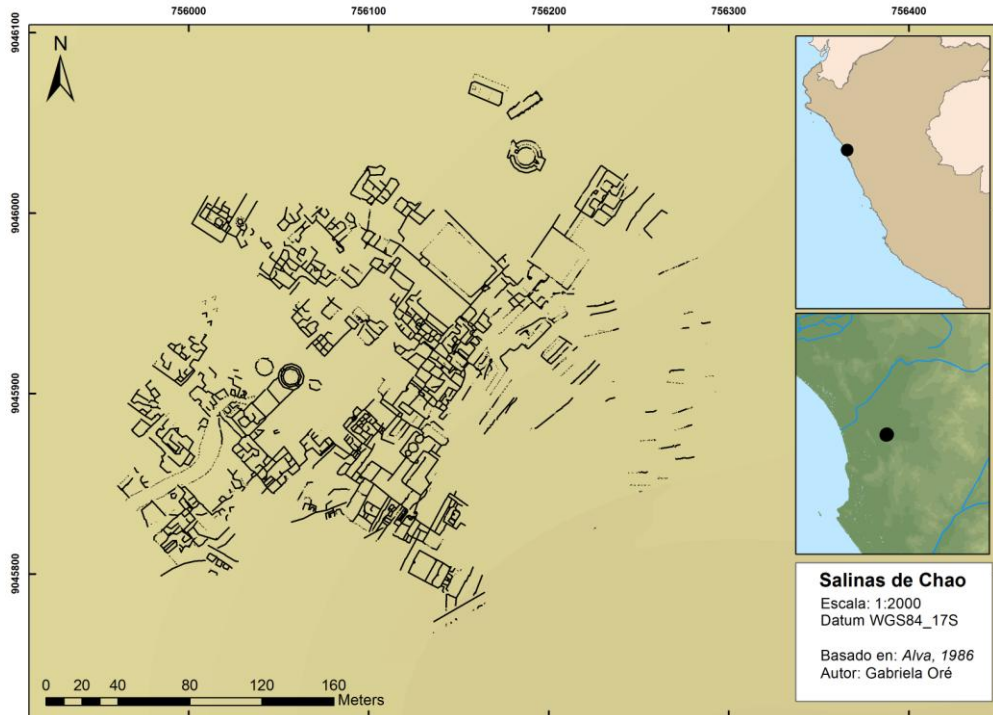


図 5：サリナス・デ・チャオ遺跡 (Alva 1986; Canziani 2009 を改変)。ペルー北海岸、先土器時代 (古期) 後期。

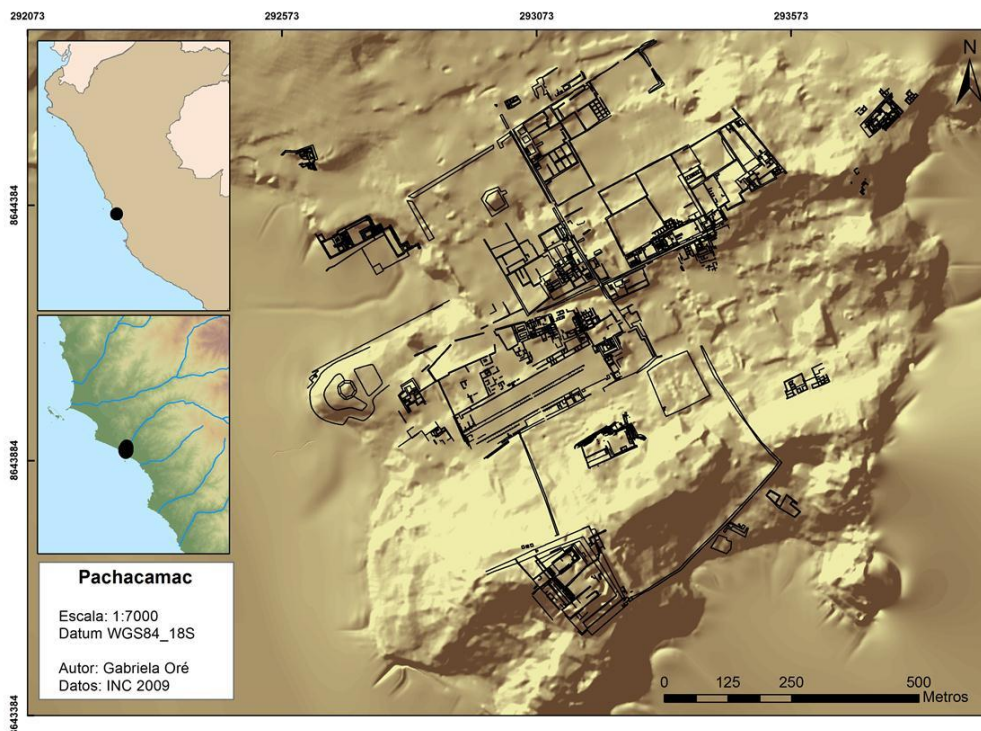


図 6：パチャカマク遺跡。ペルー中央海岸、中期ホライズン (ワリ期) から後期ホライズン (インカ期)。



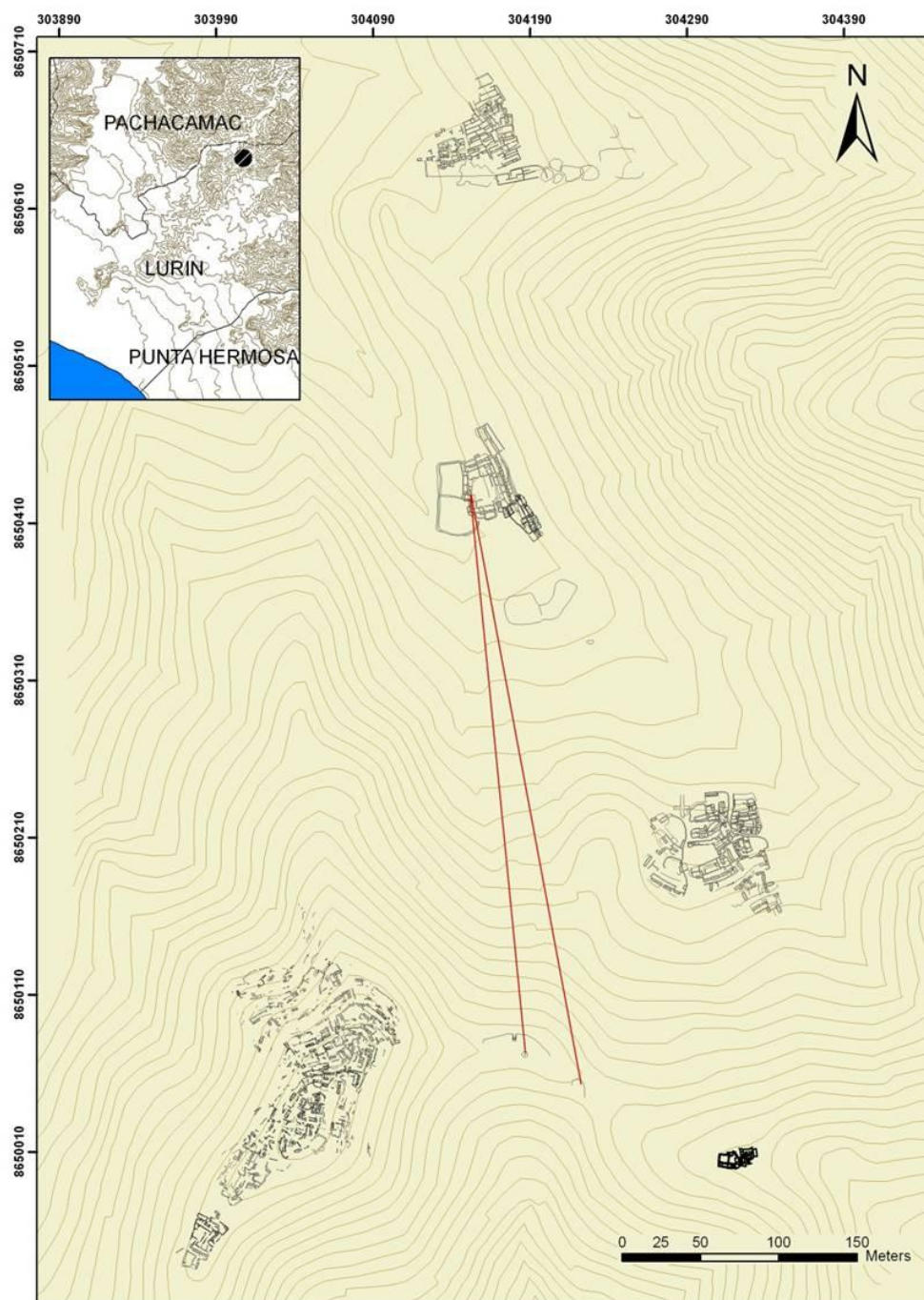


図 7 : プエブロ・ビエホ=プカラ遺跡。ペルー中央海岸。後期ホライズン (インカ期)。